

**Vanaf schooljaar 2011/ 2012 is een maatschappelijke stage die nu al een maatschappelijke stage op het**  
**Isabelle en Rihab en laat je inspireren.**

# Stage in de kunst

## In de kunst

Isabelle, liep samen met haar vriendinnen Anna en Emily stage bij Special Arts, een stichting voor kunst van mensen met een handicap. Special Arts wil haar naamsbekendheid vergroten. De meiden gingen aan de slag en benaderden allerlei plaatselijke bedrijven met informatie over de stichting. Isabelle vertelt.

### WAT MOESTEN JULLIE DOEN?

'De stage was verdeeld over vijf middagen. Na de eerste middag was het nog steeds vaag. Want 'naamsbekendheid vergroten', hoe doe je zoiets? Het werd pas echt duidelijk toen we bedrijven gingen mailen en bellen. Ik vond het een beetje vreemd om mensen te bellen die je niet kent. En we moesten natuurlijk uitleggen wat Special Arts doet. Wel moeilijk, maar ook leerzaam. We kregen goede reacties!'

### WAT VOND JE VAN DEZE STAGE?

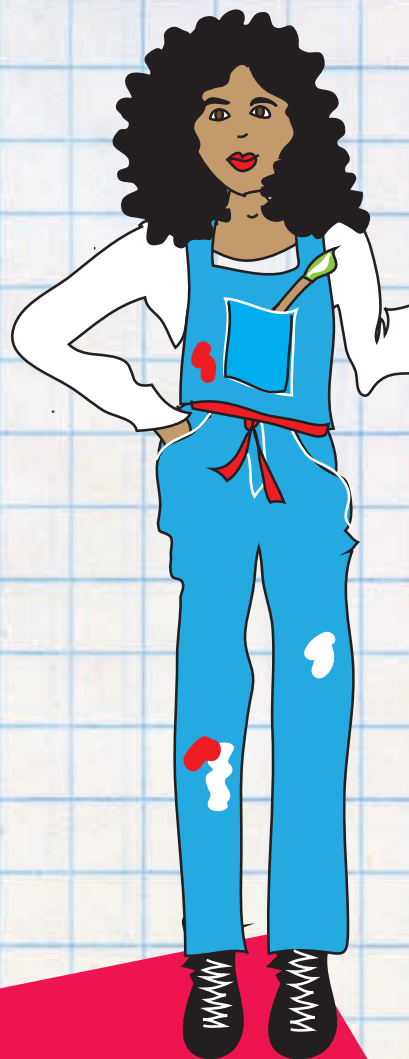
'Verrassend en leuk! Ik heb kennisgemaakt met gehandicapten en kunst, twee dingen waar ik niets vanaf wist. Iemand met een handicap kan net zo goed heel erg mooie dingen maken. Het allerleukst vond ik het bezoek aan Jans Pakhuys, het atelier waar verstandelijk gehandicapten werken. Zij maken de kunst waarvoor wij aan het werk zijn geweest.'

### WAT VIND JE VAN VRIJWILLIGERSWERK?

'Ik heb nu een beter beeld van vrijwilligerswerk. Je gaat er vanuit dat er altijd wel iemand is die het werk doet, maar dat is niet vanzelfsprekend. En het is wel hard nodig. Kunst verkopen is moeilijk, maar voor mensen met een handicap is dat nog lastiger. Dus het is fijn dat er mensen zijn die dit vrijwilligerswerk doen.'

## Feiten & cijfers

- Alle leerlingen die vanaf schooljaar 2011/2012 naar de middelbare school gaan, moeten een maatschappelijke stage lopen.
- Met een maatschappelijke stage doe je iets voor iemand anders zonder daar geld voor te krijgen. Het is een manier om jongeren kennis te laten maken met vrijwilligerswerk.
- Het verschil met een beroepsstage is dat je je bij een maatschappelijke stage niet per se richt op een beroep dat je later wilt doen (maar dat mag wel).
- Jouw school bepaalt of je je stage in de onderbouw of bovenbouw moet doen en hoe de uren ingedeeld worden.
- Een maatschappelijke stage duurt 30 uur.



## Tips van Isabelle

- Samenwerken met vriendinnen maakt het stagelopen makkelijker.
- Kies iets wat je echt leuk vindt. Want je moet er voor 100% voor gaan, om het leuk te maken.



Vlnr: Anne, Isabelle, Emily liepen stage bij Special Arts